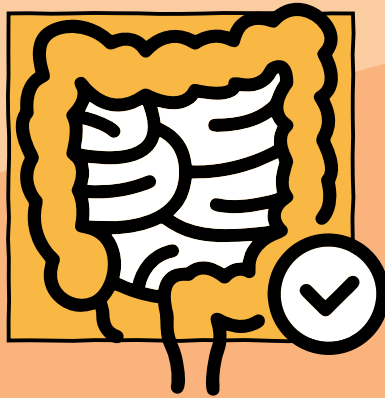
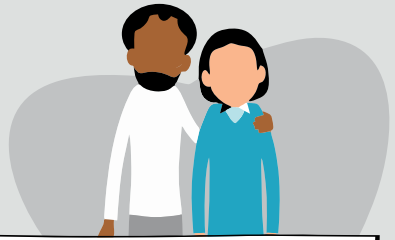


شرکت در غربالگری
سرطان روده





این جزوه برای چه کسانی است؟

این جزوه اطلاعاتی درباره نحوه شرکت در غربالگری سرطان روده را در اختیار افرادی قرار می‌دهد که در سراسر لندن بی‌خانمان هستند.

همچنین این اطلاعات می‌تواند برای مددکاران اصلی و/یا ارائه‌دهندگان خدمات که در راستای دسترسی به خدمات مراقبت بهداشتی از افراد بی‌خانمان پشتیبانی می‌کنند، مفید باشد.

غربالگری سرطان روده چیست؟

غربالگری روشی برای شناسایی افراد بدون علائم است که امکان دارد در معرض خطر بالای ابتلا به یک بیماری خاص باشند. NHS مجموعه‌ای از آزمایشات غربالگری را ارائه می‌دهد که رایگان هستند.

غربالگری سرطان روده از یک کیت آزمایش خانگی، به نام آزمایش ایمونوشیمیایی مدفوع (FIT) استفاده می‌کند که می‌تواند بیماری را زود و قبل از بروز علائم در شما تشخیص دهد.

برخی افراد به یک بیماری به نام سرطان روده مبتلا می‌شوند. این یک بیماری جدی است که می‌تواند منجر به مرگ شما شود. غربالگری سرطان روده به شناسایی سرطان روده در مراحل اولیه کمک می‌کند.



از هر 100 نفری که در غربالگری سرطان روده شرکت می‌کنند، فقط 2 نفر به انجام آزمایشات بیشتر نیاز دارند.



غربالگری سرطان روده را می‌توانید به طور خصوصی و در زمانی که خودتان مناسب می‌دانید، انجام دهید.



غربالگری سرطان روده جان انسان‌ها را نجات می‌دهد

غربالگری سرطان روده برای چه کسانی است؟

سن

74

این برنامه به افراد در سنین 54-74 سال (در لندن) ارائه می‌شود. از سال 2025، غربالگری سرطان روده به همه افراد 50 ساله به بالا ارائه خواهد شد.

اگر سن شما 75 سال به بالا است، شما یا فردی از جانب شما (با کسب رضایت از شما) می‌توانید هر دو سال یکبار از طریق تماس با شماره تلفن رایگان مرکز برنامه غربالگری سرطان روده برای دریافت یک کیت آزمایش رایگان درخواست دهید.

مهم نیست اگر در زمان مندرج در دعوتنامه غربالگری خود حاضر نشده‌اید، در این صورت می‌توانید از طریق تماس با شماره تلفن رایگان شرکت کنید یا از پزشک عمومی خود بخواهید تا دوباره یک کیت FIT برای شما سفارش دهد.



50

شماره تلفن رایگان
0800 707 60 60

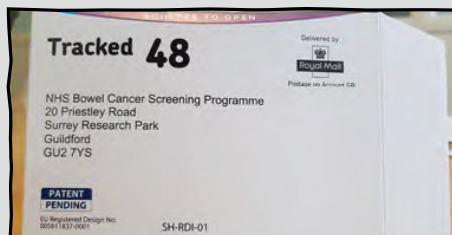
غربالگری سرطان روده چگونه است؟



ابتدا یک دعوتنامه و سپس یک جعبه همراه با کیت FIT و پاکت نامه با هزینه پست رایگان برای شما ارسال خواهد شد.



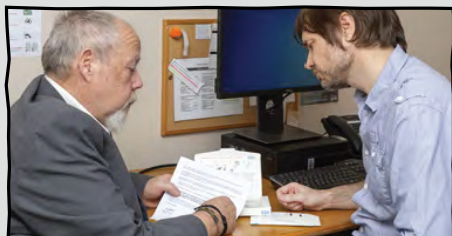
شما از کیت FIT برای جمع آوری یک نمونه کوچک از مدفوع استفاده کرده و آن را برای آزمایشگاه ارسال می کنید. وجود مقادیر کوچک خون در این نمونه بررسی می شود.



این آزمایش رایگان است و هزینه پست آن نیز رایگان است. فقط کافی است کیت آزمایش انجام شده را داخل بسته ارائه شده قرار دهید و آن را داخل صندوق پستی بیاورید.



باید طی 14 روز نامه ای همراه با نتایج خود از طریق پست به آدرسی که در مطب پزشک عمومی تان ثبت کرده اید، دریافت کنید.



اگر آزمایش مورد غیرعادی را نشان دهد، ممکن است از شما خواسته شود تا برای انجام آزمایشات بیشتر به بیمارستان مراجعه کنید.

چرا باید این کار را انجام دهم؟



تشخیص زودهنگام یک مشکل می‌تواند به این معنی باشد که درمان موثرتر خواهد بود.

وقتی دریابید که به بیماری مبتلا هستید، یا احتمال ابتلا به یک بیماری در شما زیاد است، می‌توانید درباره سلامت خود تصمیمات آگاهانه بهتری بگیرید.



تصمیم درباره انجام یا عدم انجام آزمایش غربالگری یک انتخاب شخصی است و فقط شما باید تصمیم بگیرید.

اگر غربالگری سرطان روده خود را انجام داده‌اید، دیگر لازم نیست کاری انجام دهید تا زمانیکه دوباره دعوت شوید یا ممکن است از شما خواسته شود که آزمایشات بیشتری انجام دهید. اگر به انجام آزمایشات پیگیری نیاز باشد، در طول این روند از شما پشتیبانی خواهد شد.

شما می‌توانید درباره تمام جنبه‌های آزمایش غربالگری با یک متخصص بهداشت گفتگو کنید و درباره مناسب بودن یا نبودن آن برای خود تصمیم بگیرید.



چگونه می‌توانم در غربالگری سرطان روده شرکت کنم؟

به منظور دسترسی به غربالگری، باید نزد یک مطب پزشک عمومی ثبت‌نام کنید. برای انجام این کار، شما یا یک فرد معتمد می‌توانید فرم ثبت‌نام خدمات پزشک خانواده (GMS1) را دانلود کنید، آن را به طور دستی تکمیل کرده و به مطب پزشک عمومی تحویل دهید:

<https://www.gov.uk/government/publications/gms1>



به خاطر داشته باشید

همه افراد از حق دسترسی به مراقبت بهداشتی برخوردار هستند. برای ثبت‌نام نزد پزشک عمومی به کارت شناسایی یا یک آدرس ثابت نیاز ندارید و وضعیت مهاجرت شما مهم نیست.

پزشک عمومی باید اطلاعات دقیق شما را داشته باشد، به خصوص:

- نام شما
- تاریخ تولد شما
- جنسیت شما
- اطلاعات تماس شما برای مثال شماره تلفن همراه و یک آدرس مورد توافق تا نامه‌های بهداشتی شما به آنجا ارسال شوند، برای مثال برسد به آدرس.

دعوتنامه غربالگری و کیت آزمایش شما به آدرسی ارسال خواهد شد که به مطب پزشک عمومی‌تان ارائه داده‌اید.



یک متن یادآور به شماره تلفن همراهی که مطب پزشک عمومی‌تان در سوابق شما قید کرده است، ارسال خواهد شد تا به شما یادآوری کند که کیت FIT خود را انجام دهید.



اگر می‌خواهید انصراف دهید، با شماره تلفن رایگان مرکز برنامه غربالگری سرطان روده به شماره **0800 707 60 60** تماس بگیرید.

چگونه آزمایش غربالگری سرطان روده را انجام دهیم؟

سعی کنید یک توالیت یا یک توالیت مخصوص معلولین با فضای بیشتر که در آن احساس راحتی می‌کنید و امکانات بهداشتی مناسبی از قبیل شیر آب، صابون و کاغذ توالیت در آن وجود دارد، پیدا کنید.

این می‌تواند در مطب پزشک عمومی، مرکز مراقبت روزانه، مرکز اجتماعی محلی یا هر یک از خدمات مورد استفاده شما باشد که در آنجا امکان دسترسی به توالیت وجود دارد.

اگر مطمئن نیستید، از یکی از کارکنان بپرسید که از کدام توالیت می‌توانید برای انجام کیت FIT خود استفاده کنید.



راه‌های مختلفی برای برداشتن نمونه شما وجود دارد:

استفاده از کاغذ توالیت در دسترس‌ترین روش است، اما اگر به یک ظرف یکبارمصرف دسترسی دارید، می‌توانید از آن نیز استفاده کنید.

ممکن است باز کردن بسته بسیار مشکل باشد. اگر در باز کردن بسته یا بستن کیت FIT خود به کمک نیاز دارید، از فرد دیگری کمک بخواهید. افراد همواره در حال کار کردن هستند تا یک راهکار برای پشتیبانی از افراد دارای چالش‌های مهارتی (عملکرد ضعیف دست) ارائه دهند. برای کسب اطلاعات بیشتر، شما یا یک فرد معتمد می‌توانید با شماره تلفن رایگان مرکز برنامه غربالگری سرطان روده تماس بگیرید.



همچنین می‌توانید یک ویدئوی کوتاه درباره نحوه انجام آزمایش را به طور آنلاین تماشا کنید: <https://vimeo.com/showcase/6663813/>. زیرنویس به زبان‌های انگلیسی، و نیز عربی، بنگالی، چینی (ساده شده و سنتی)، فارسی، گجراتی، لهستانی، پرتغالی، پنجابی و اردو در دسترس است. نسخه زبان اشاره بریتانیایی نیز در دسترس است.



1

برای نوشتن تاریخ اتمام آزمایش روی کیت FIT



2

نگذارید نمونه با آب توالت تماس پیدا کند



3

با انتهای چوب مدفوع را بخراشید

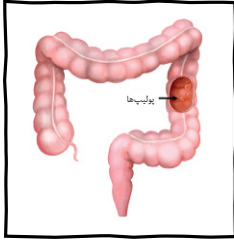


4

بعد از انجام آزمایش دست‌هایتان را بشویید و
درب را با یک کلیک ببندید

کمک در تصمیم‌گیری شما

هیچ آزمایش غربالگری 100٪ قابل اعتماد نیست. جنبه‌های منفی و مثبتی وجود دارند که قبل از شرکت در غربالگری سرطان روده باید در نظر گرفته شوند.



- گاهی اوقات در صورتی که هنگام انجام آزمایش غربالگری خونریزی وجود نداشته باشد، ممکن است پولیپ (رشد کوچک) یا سرطان روده تشخیص داده نشود.
 - ممکن است نتیجه FIT شما نشان دهد که به تحقیقات بیشتری نیاز است. این می‌تواند شامل کولونوسکوپی (یک دوربین که برای جستجوی تغییرات استفاده می‌شود) باشد. این شما هستید که تصمیم می‌گیرید کولونوسکوپی انجام دهید یا خیر. در موارد نادر کولونوسکوپی می‌تواند به روده شما آسیب برساند، اما به طور کلی بیخطر است.
 - سرطان روده ممکن است در بین آزمایشات غربالگری ایجاد شود، بنابراین باید از علائم و نشانه‌های سرطان روده آگاه باشید.
- می‌توانید با خانواده یا مددکار اصلی خود درباره انجام کولونوسکوپی صحبت کنید. همچنین می‌توانید با پرستار یا پزشک خود صحبت کنید. یا می‌توانید با شماره تلفن رایگان تماس بگیرید.

شماره تلفن رایگان
0800 707 60 60

این راهنما و دعوتنامه‌های ارسال شده به شما توسط برنامه غربالگری سرطان روده اطلاعاتی را در اختیاران قرار می‌دهند تا تصمیم بگیرید که آیا می‌خواهید غربالگری انجام دهید یا خیر - انتخاب با شما است.

چه زمانی باید به پزشک خود مراجعه کنید



علائم سرطان روده می‌تواند شامل موارد زیر باشد:

- تغییرات در مدفوع شما، از قبیل مدفوع نرم‌تر، اسهال یا یبوستی که برای شما عادی نیست
- نیاز به مدفوع کردن به تعداد دفعات بیشتر یا کمتر از آنچه برایتان عادی است
- خون در مدفوع شما، که ممکن است قرمز یا سیاه به نظر برسد
- خونریزی از مقعد شما
- درد شکم
- کم کردن سریع وزن بدون اینکه تلاش کنید
- همیشه احساس خستگی کنید، و برای شما طبیعی نباشد

اگر به مدت حداقل 3 هفته علائم سرطان روده را دارید، به پزشک عمومی مراجعه کنید یا با فرد مورد اعتمادتان صحبت کنید.

چه اطلاعاتی دیگری را باید بدانم؟



- ✓ اگر نام، آدرس یا شماره تلفن خود را تغییر داده‌اید، به مطب پزشک عمومی اطلاع دهید.
 - ✓ هنگام به‌روزرسانی آدرس خود، می‌توانید اطلاعات تماس مددکار اصلی‌تان را به عنوان مخاطب دوم ارائه دهید.
 - ✓ اگر به یک محل جدید نقل مکان کرده‌اید، می‌توانید نزد یک مطب پزشک عمومی دیگر ثبت‌نام کنید.
 - ✓ اگر یک آدرس ثابت ندارید، می‌توانید از مطب پزشک عمومی خود بخواهید تا سوابق شما را با آدرس خود به‌روز کند.
- اگر پرسش یا نگرانی دارید، لطفاً با شماره تلفن رایگان مرکز برنامه غربالگری سرطان روده **0800 707 60 60** تماس بگیرید یا از یک فرد معتمد درخواست کمک کنید.

[یک راهنمای آسان درباره غربالگری سرطان روده](#)

[یک راهنمای آسان درباره انجام کولونوسکوپی](#)

آخرین اخبار، داستان‌های واقعی و پاسخ به پرسش‌های متداول درباره غربالگری سرطان روده را در صفحه وب [غربالگری سرطان روده NHS لندن](#) بیابید.

«من به عنوان فردی که سال‌ها اعتیاد داشته‌ام، متقاعد شدم که آسیب‌های جبران‌ناپذیری به بدنم وارد کرده‌ام. بنابراین، وقتی یک کیت غربالگری سرطان روده برای من ارسال شد، ماه‌ها آن را نادیده گرفتم و می‌ترسیدم خبر بدی دریافت کنم. در نهایت دست به کار شدم، و نتایج خیلی زود به دستم رسید... منفی بود. از آن زمان به بعد یک آزمایش دیگر انجام دادم که جواب آن نیز منفی بود. خیلی خوشحال هستم که شجاعت انجام این کار را پیدا کردم، زیرا اکنون یکی از نگرانی‌هایم برطرف شده است.»

کریس، 63 ساله - لمبث.



برای کسب اطلاعات بیشتر درباره غربالگری سرطان روده کد QR را اسکن کنید


تقدیر و تشکر

این جزوه توسط Groundswell و با همکاری North Central London Cancer Alliance، RM Partners North West and South West London Cancer Alliance، North East London Cancer Alliance، South East London Cancer Alliance و تیم راه‌اندازی غربالگری سرطان NHS England (منطقه لندن) تهیه شده است.

منبع تصویر

صفحه 4، 7، 8: <https://www.gov.uk/government/publications/bowel-cancer-screening-easy-guide>

www.groundswell.org.uk

@ItsGroundswell 

شماره خریدیه ثبت شده 1089987 Groundswell

منتشر شده در جولای 2024 / تاریخ بازبینی: جولای 2025